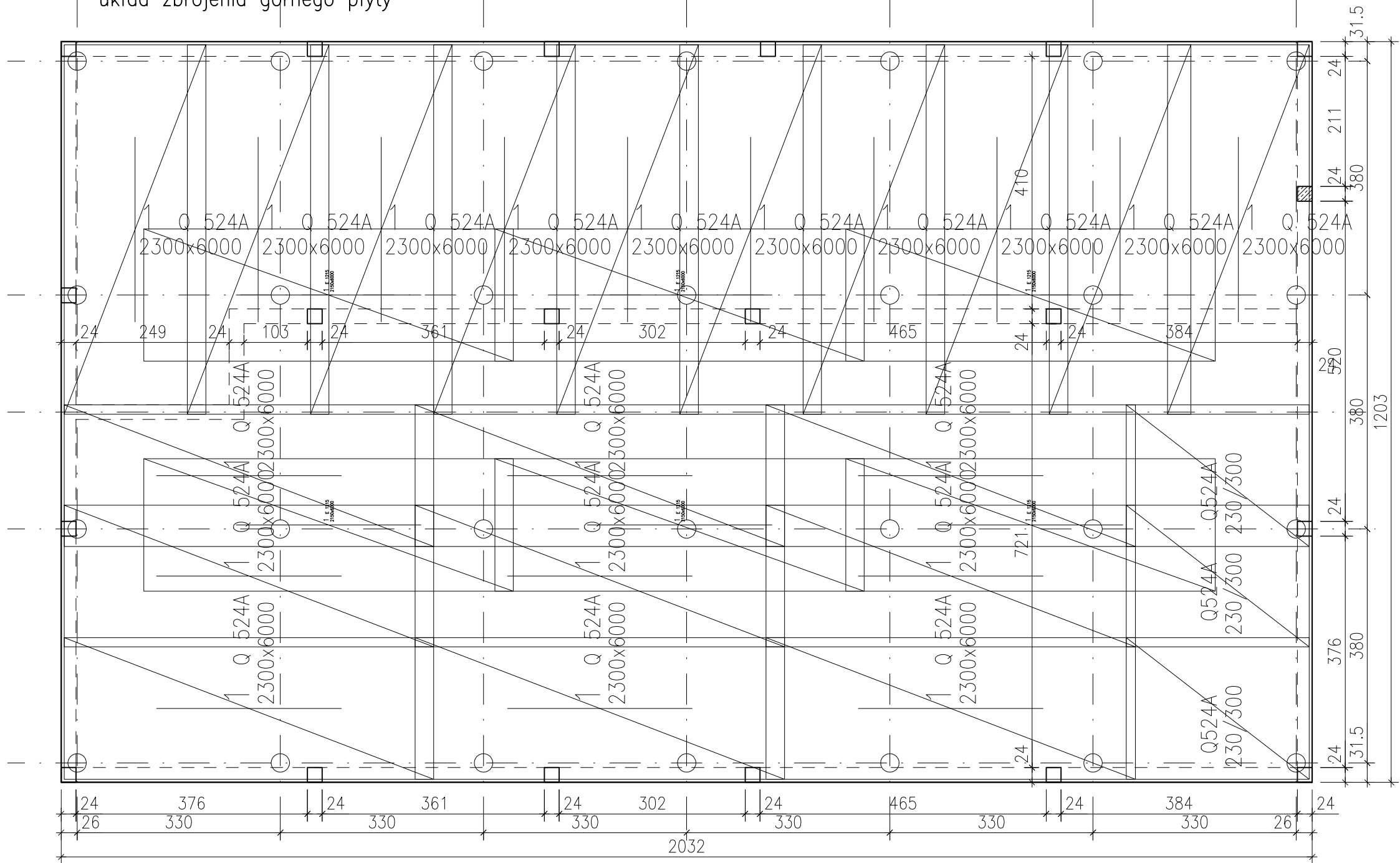
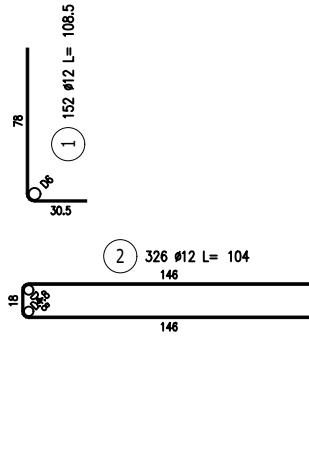
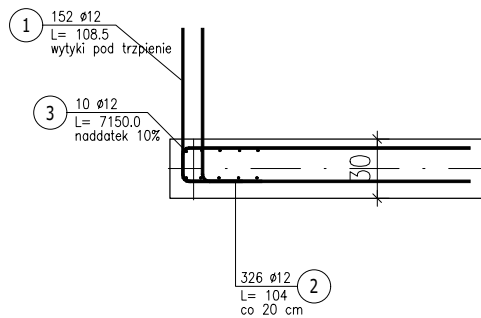


układ zbrojenia górnego płyty

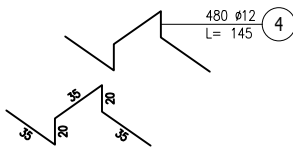


zbrojenie obwodowe

Skala 1 : 20



kobytki



ZESTAWIENIE STALI ZBR. SIATEK									
Poz.	Nr siatki	Typ siatki	Szerokość [mm]	Długość [mm]	Ilość Siatek	Poz. Razem	Gat. Stali	Masa [kg]	
Poz. 0									
0	1	Q 524A	2300	6000	44	1	44	A-III	4439.60
Poz. 0-1									
0-1	1	E 1215	2150	6000	12	65	780	A-III	121914.00
MASA CAŁKOWITA [kg]									126353.60

UWAGA :zbrojenie dolne wykonać jak zbrojenie górne

ZESTAWIENIE STALI ZBROJENIOWEJ									
POZ.	NR PRĘTA	Ø [mm]	DŁUGOŚĆ [m]	IŁOŚĆ		DL. ŁĄCZNA [m]			
				PROJEKTOWA	POZ. RAZEM	A-III Ø12	A-IIIIN Ø12		
Poz. 0-1 - oczep - 65 mb									
0-1	1	12	1.085	152	1	152			164.92
	2	12	1.040	326	1	326			339.04
	3	12	71.500	10	1	10			715.00
	4	12	1.450	480	1	480			696.00
DŁUGOŚĆ RAZEM [m]							696.00	1218.96	
MASA JEDNOSTKOWA [kg/m]							0.888	0.888	
MASA [kg]							618.05	1082.44	
MASA CAŁKOWITA [kg]								1700.48	

- Opis kształtu pręta: PN-EN ISO 3766 (gabarytowo)
- Opis długości haka: gabarytowy
- Długość pręta L: suma wymiarów gabarytowych

beton: C25/30 W8
stal: A-III (34GS)
otulina: 30 i 50mm

Biuro projektów i usług inwestycyjnych INSTAL STD				
tel. 501 292 469 ul. Wysockiego 28 p.23 58-304 Wałbrzych				
Projektant inż. konstrukcyjna:	mgr inż. Jacek Stasiak	264/DOŚ/10		data: 15.04.2025
Temat:				Studium: PT
Inwestor:				Skala: 1:50
Tytuł rysunku:				Nr rysunku: 4_K